

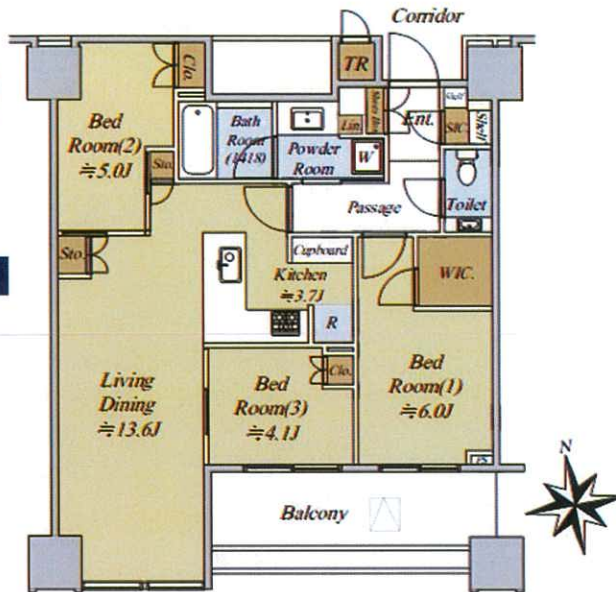
中古マンション	価格	交通	物件名
	1億9,800万円	都営三田線「白金高輪」駅徒歩4分 都営大江戸線「麻布十番」駅徒歩12分 京急本線「泉岳寺」駅徒歩15分	白金ザ・スカイ

【築後未入居・現在空室】 再開発の進む白金高輪エリアに佇む大規模タワーマンション

SHIROKANE THE SKY / 25F / 3LDK+WIC+SIC / 73.44㎡



- EXECUTIVE仕様
- 45階建て25階部分につき陽当たり良好
- 3LDK+WIC+SIC
- 73.44㎡(22.21坪)
- ※トランクルーム面積0.76㎡を含む
- 豊富な収納



●充実の設備、仕様

- ・LDK約17.3帖
- ・床暖房(LD)
- ・全室フローリング
- ・浴室換気乾燥機
- ・追い炊き機能
- ・TVモニター付きインターホン
- ・温水洗浄便座
- ・システムキッチン
- ・トランクルーム

Sales Point

- ・地下1階付地上45階建 ・総戸数:1247戸
- ・鋼材ダンパーを採用した制震構造 ・直接基礎工法
- ・街区内に住宅、商業施設、医療施設有
- ・ホテルライクな内廊下設計
- ・分譲主:住友不動産、東京建物、長谷工不動産、野村不動産・三井不動産レジデンシャル
- ・施工:大林・長谷工建設共同企業体
- ・管理会社:(株)長谷工コミュニティ、(株)東京建物アメニティサポート

<建物構造>

- ・地震エネルギーを吸収する制震構造
- ・4階以上の主要な柱と梁は高精度なプレキャスト工法
- ・高強度コンクリートを使用
- ・強固な地盤を活かした直接基礎(マットスラブ工法)



<共用施設※一部有償>

- 西棟2F:フィットネスジム、ゴルフレンジ
- 西棟19F(屋上):スカイテラス、パーティールーム(ルーフトラス付)
- 東棟2F:エントランスラウンジ、スタディールーム、シアタールーム、フィットネス、スタジオ、キッズラウンジ、カンファレンスルーム、コンシェルジュ
- 東棟27F:スカイラウンジ、オーナーズスイート、ゲストルーム等

所在	東京都港区白金1丁目2-3			
土地	権利	所有権		
	借地期間	-	借地料 -	
建物	用途地域	商業地域・準工業地域		
	専有面積	壁芯 73.44㎡ (22.21坪)		
	バルコニー/テラス	11.20㎡		
	専用庭	-㎡		
	間取り	3LDK		
	構造等	鉄筋コンクリート造 地下1階付地上45階建25階部分		
	総戸数	1,247戸	築年月	2023年2月
管理	新築時売主	野村不動産		
	施工会社	大林・長谷工建設共同企業体		
	管理会社	長谷工コミュニティ		
	管理形態	管理会社に全部委託	管理方式	日勤
	管理費	9,476円/月	修繕積立金	28,376円/月
	その他費用	合計 37,852円/月		
設備仕様	駐車場	空有 37,000円(月額)		
	エレベーター	エレベーター2基以上有		
	ペット飼育	ペット可(規約あり)		
引渡し	ガス	都市ガス	給湯 個別	
	現況	空家	時期 即可(残代金清算後)	
備考	備考1:	駐車場:車種による		
	備考2:	24時間有人管理(夜間は警備員が対応)		
	備考3:	常時ゴミ出し可能:各階にダストステーション有※粗大ゴミは除く		
	備考4:	引渡即時:但し、残代金決済後		

(株)MIRABELL TEL:03-3261-5815 東京都知事(3)第94557号 仲介手数料半額!